

# IVA-samordning under pandemin nationellt och sjukvårdsregionalt

Göran Karlström, sammankallande Nätverket för IVA-  
samordning

2021-06-03 Samverkansnämnden Region Mellansverige


# Bakgrund

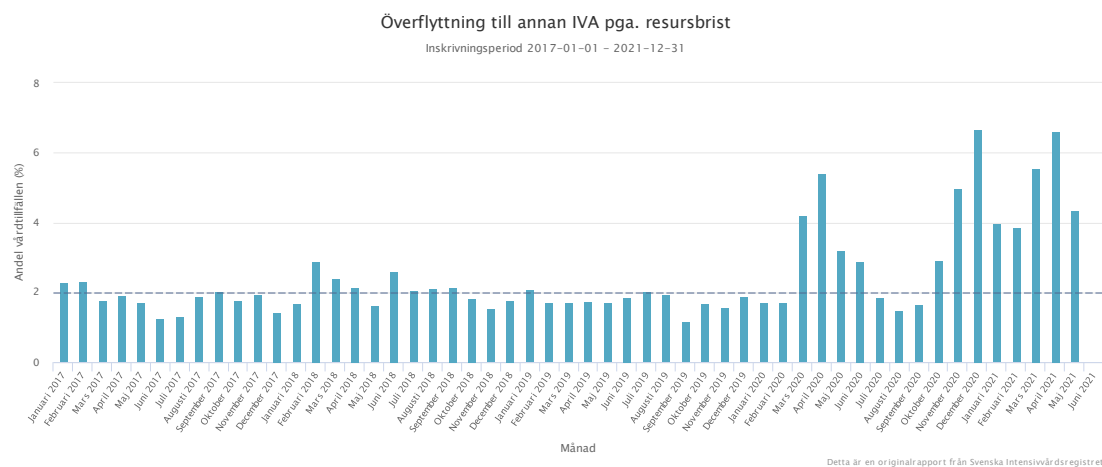
- Svenska Intensivvårdssregistret (SIR) verkar sedan 2001 för kvalitetsuppföljning av intensivvården
- Samtliga IVA i Sverige (83 st) är med, under 2020 skickade 81 data hela året och under 2021 skickar alla data.
- Utöver "vanligt" kvalitetsregister...
  - följer registret upp organdonation från IVA på uppdrag från Socialstyrelsen sedan 12-13 år tillbaka
  - följer registret och övervakar "allvarliga smittsamma sjukdomar med risk för allmän spridning" på uppdrag av Folkhälsomyndigheten sedan nio år tillbaka (fram till nu Influensaövervakning)
  - utökades uppföljningen med beläggning och platsinventering, samt utökad dataset för covid-19 från 2020-03-30 (Socialstyrelsen och Folkhälsomyndighetens uppdrag)
  - ...är SIR ovanligt så till vida att registret sedan 2005 har en bred och öppen redovisning av data (ej personuppgifter) på sin hemsida <https://icuregswe.org> utan inloggning

# Historik

- SIR har i pandemin producerat data om antal öppna och belagda vårdplatser, samt utökad information om Covid-19 fall från 2020-03-30
- SoS och FoHM får löpande information dagligen
- SoS säkerhetsklassade mars-april 2020 informationen man fick in och trots allvarligt pandemiskt läge delade man inte informationen brett med regionerna som ansåg sig behöva informationen för att leda och styra sin vård i kris. (Från sommaren 2020 fungerar samarbetet mycket bra och upplevs positivt av båda parter)
- Hälso- och sjukvårdsdirektörernas nätverk (HSD) beslutade i april att skapa ett nätverk för intensivvårdssamverkan med Göran Karlström (Värmland) och Johnny Hillgren (Gävleborg) som ansvariga och nätverket har sedan 2020-04-20 varit i funktion och i stort sett dagligen sammanställt data, samt haft e-möten vars frekvens anpassats till rådande läge (från 7 gånger per vecka till 1 gång per vecka)
- Respektive IVA rapporterar dagligen ett enkelt dataset...

# Rapporterat dataset

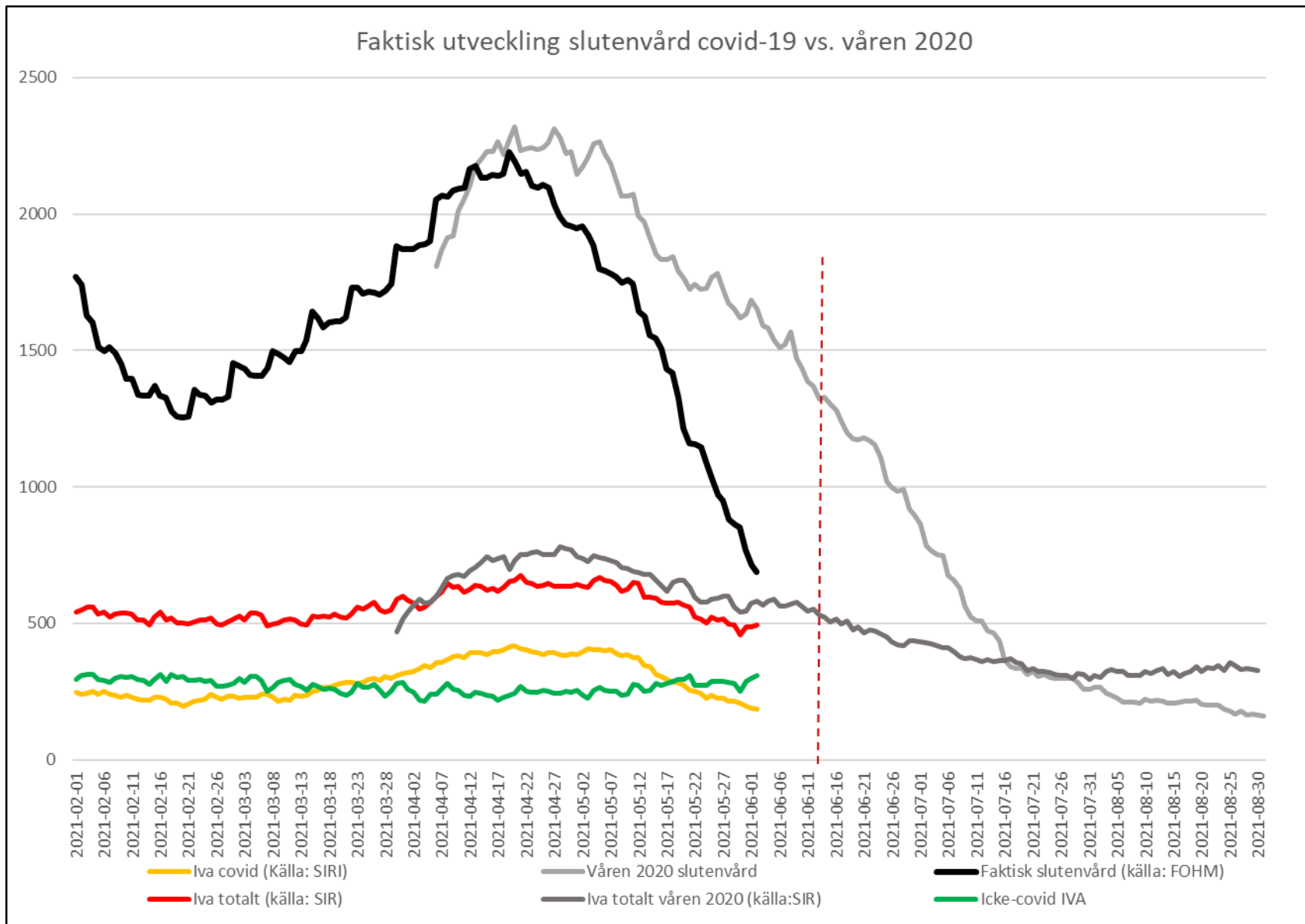
1. Totalt antal belägningsbara intensivvårdsplatser (belagda och de obelagda där det finns resurser och senast inom två timmar finns personal för att vårda intensivvårdspatienter)
  2. Totalt antal belägningsbara intensivvårdsplatser där invasiv respiratorbehandling kan utföras (belagda och de obelagda där det finns resurser och senast inom två timmar finns personal för att vårda respiratorkrävande intensivvårdspatienter)
    - a) Antal av ovan som är belagda
  3. Antal just nu inneliggande intensivvårdspatienter med COVID-19
  4. Antal lediga och bemannade intensivvårdsplatser där COVID-19-patienter kan vårdas
  5. Totalt antal ECMO-platser (belagda eller obelagda), ej obligatoriskt
    - a) Antal ovan som är belagda med pågående ECMO
- 
- A large yellow triangle is positioned in the bottom right corner of the slide, pointing towards the top right.



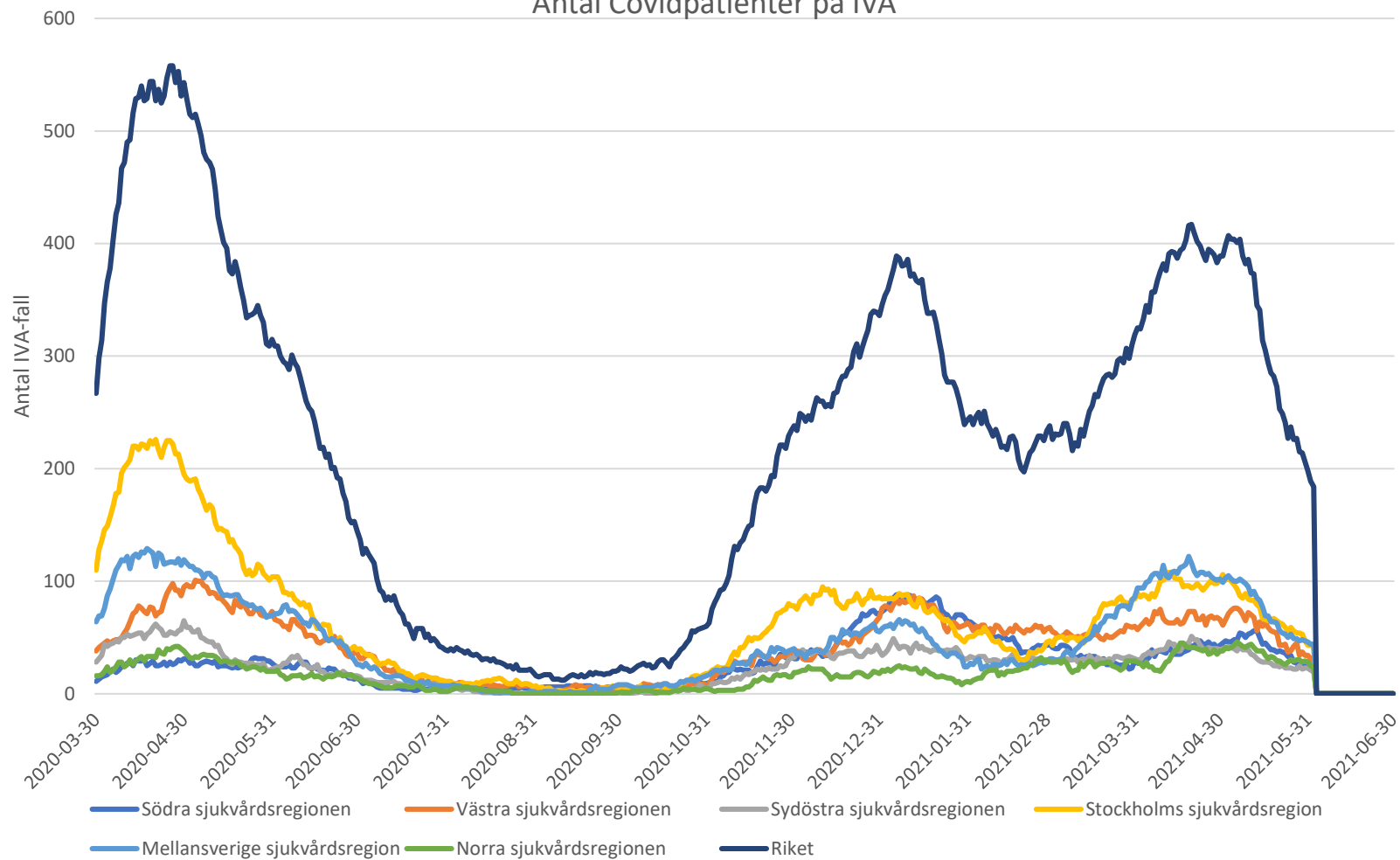
# Flyttar av patienter har ökat kraftigt...

# Pandemin har slagit mycket ojämnt i Sverige

- Stora skillnader i belastning över tid, mellan regioner (även näraliggande) och sjukvårdsregioner
- Grundläggande princip för samarbete är "goda grannar", sjukvårdsregion, riket
  - Goda grannar har under pandemin ofta varit i samma situation – stor skillnad mot tidigare
  - Målet är att löpande hänvisa "hjälpbehövande" regioner till möjliga "hjälpare"
  - Viktigt med informationsspridning (TiB inbjudna som medlyssnare + minnesanteckningar till TiB-nätverk + SoS krisledning)
- Stor hjälp av att kombinera nätverkets data med SoS övergripande analyser – Från sommaren 2020 extremt gott samarbete mellan nätverket och SoS
- Initialt hög tröskel för att be om hjälp – nu sedan länge kraftigt sänkt...

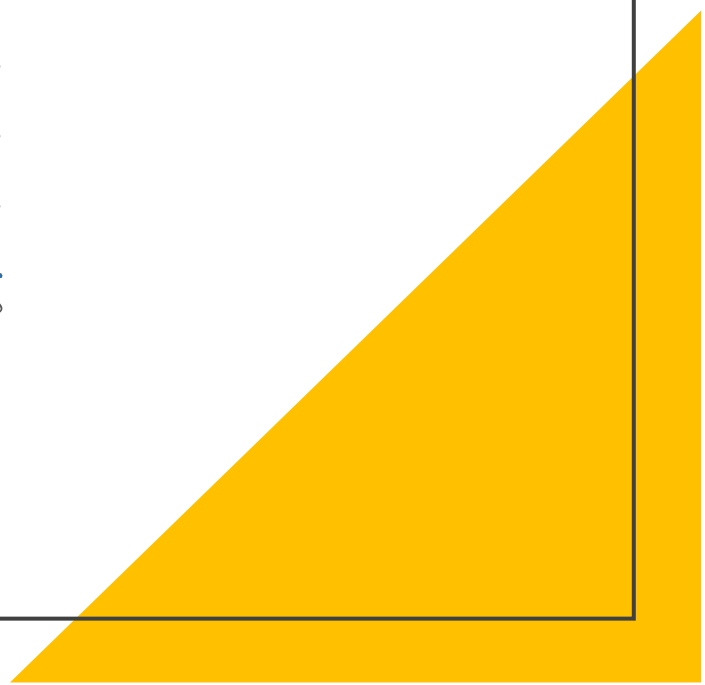
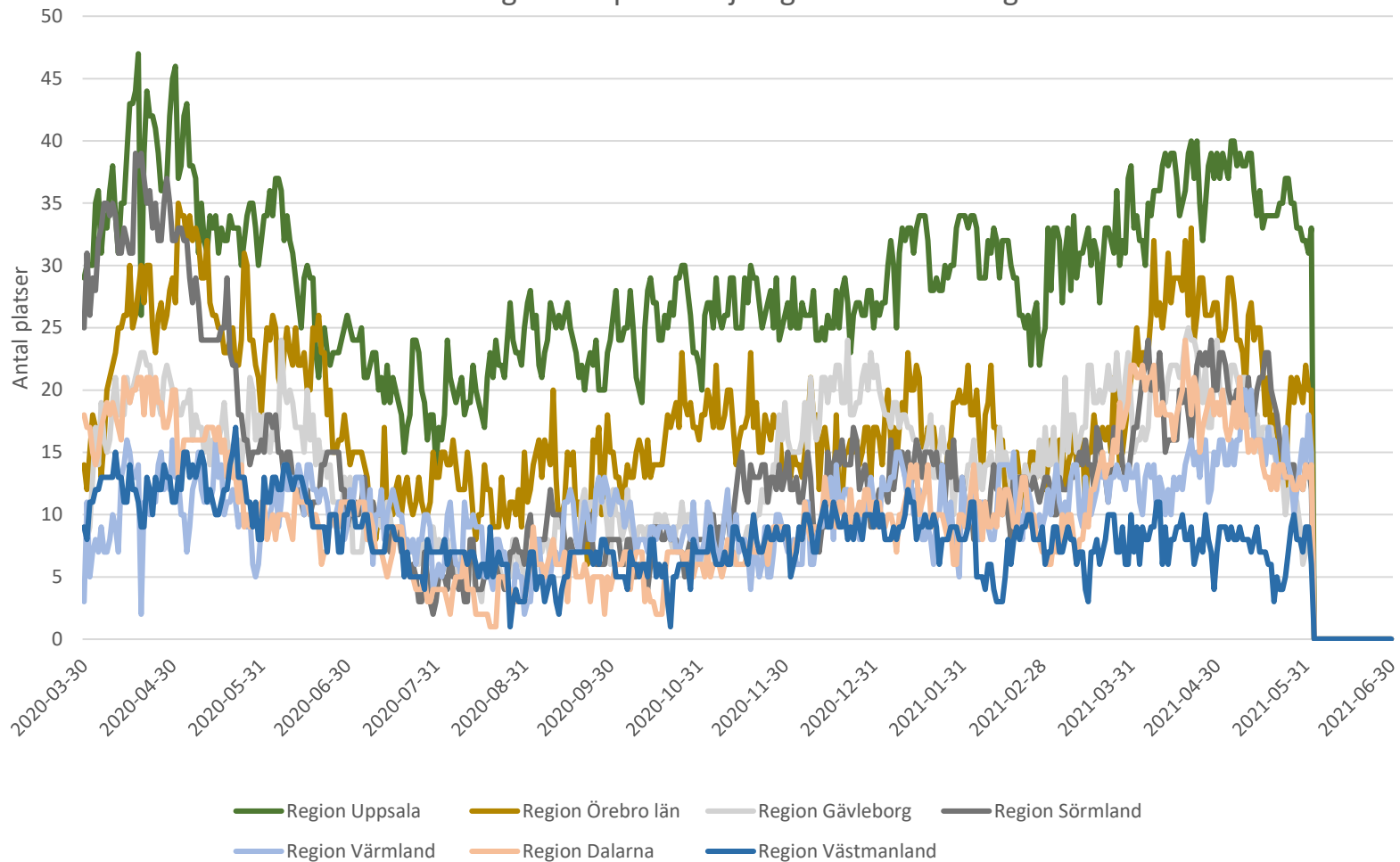


Antal Covidpatienter på IVA

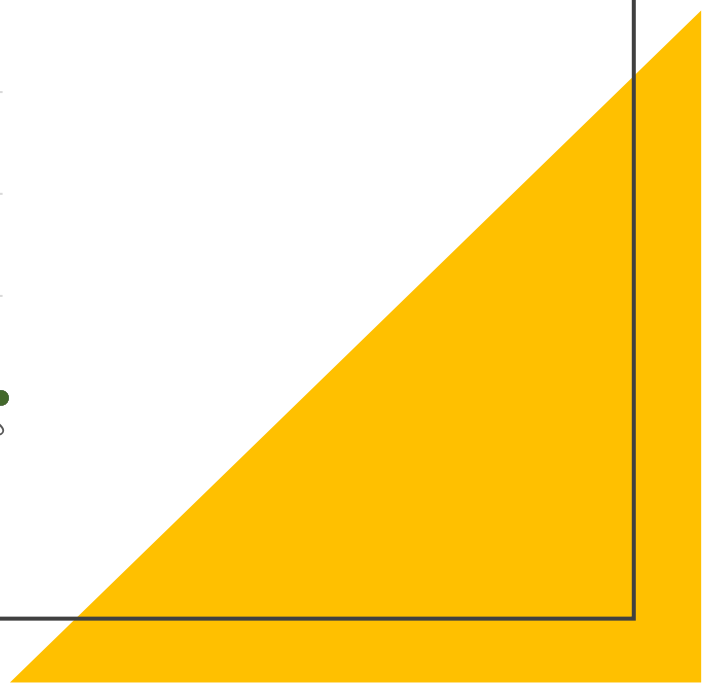
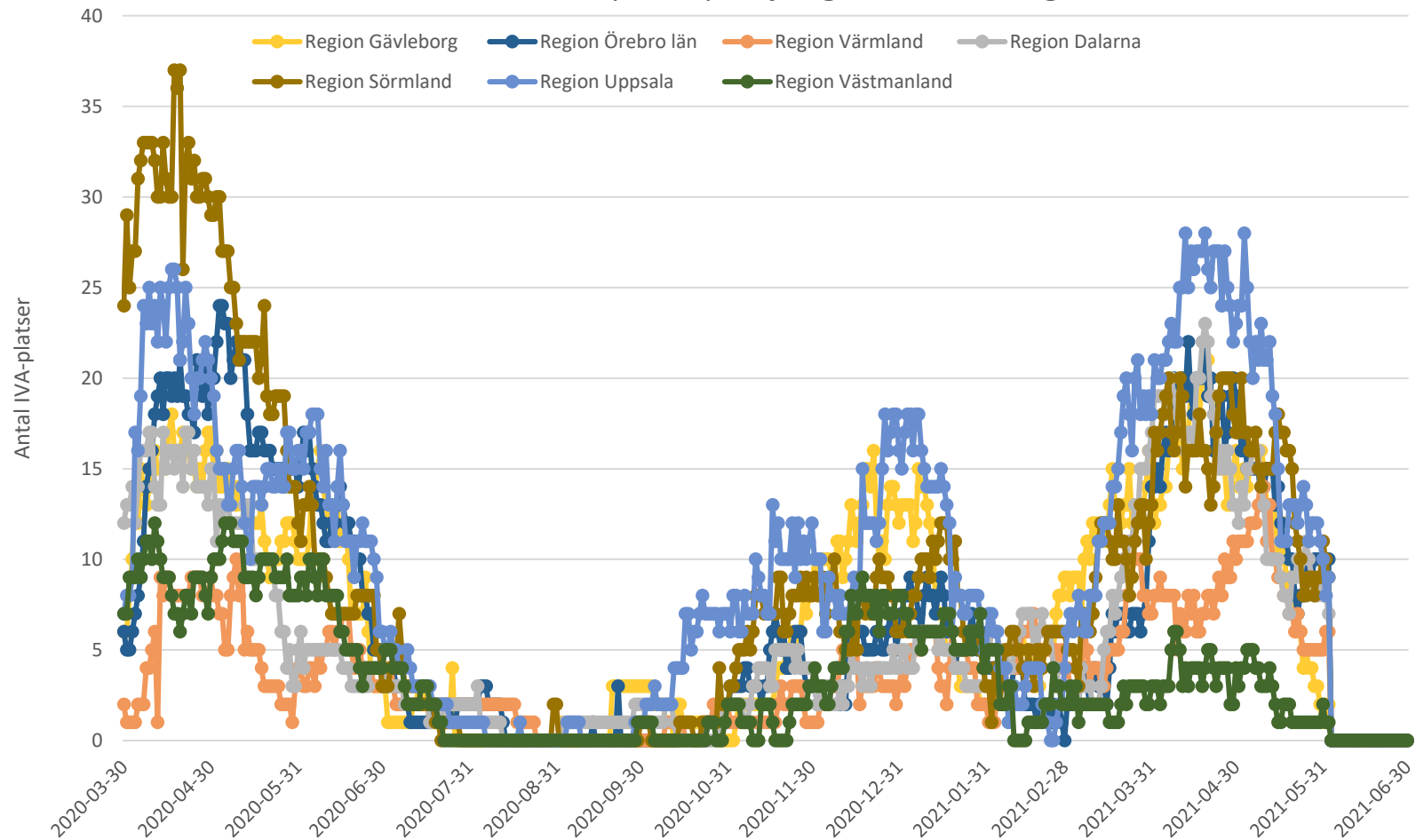




Antal belagda IVA-platser Sjvregion Mellansverige



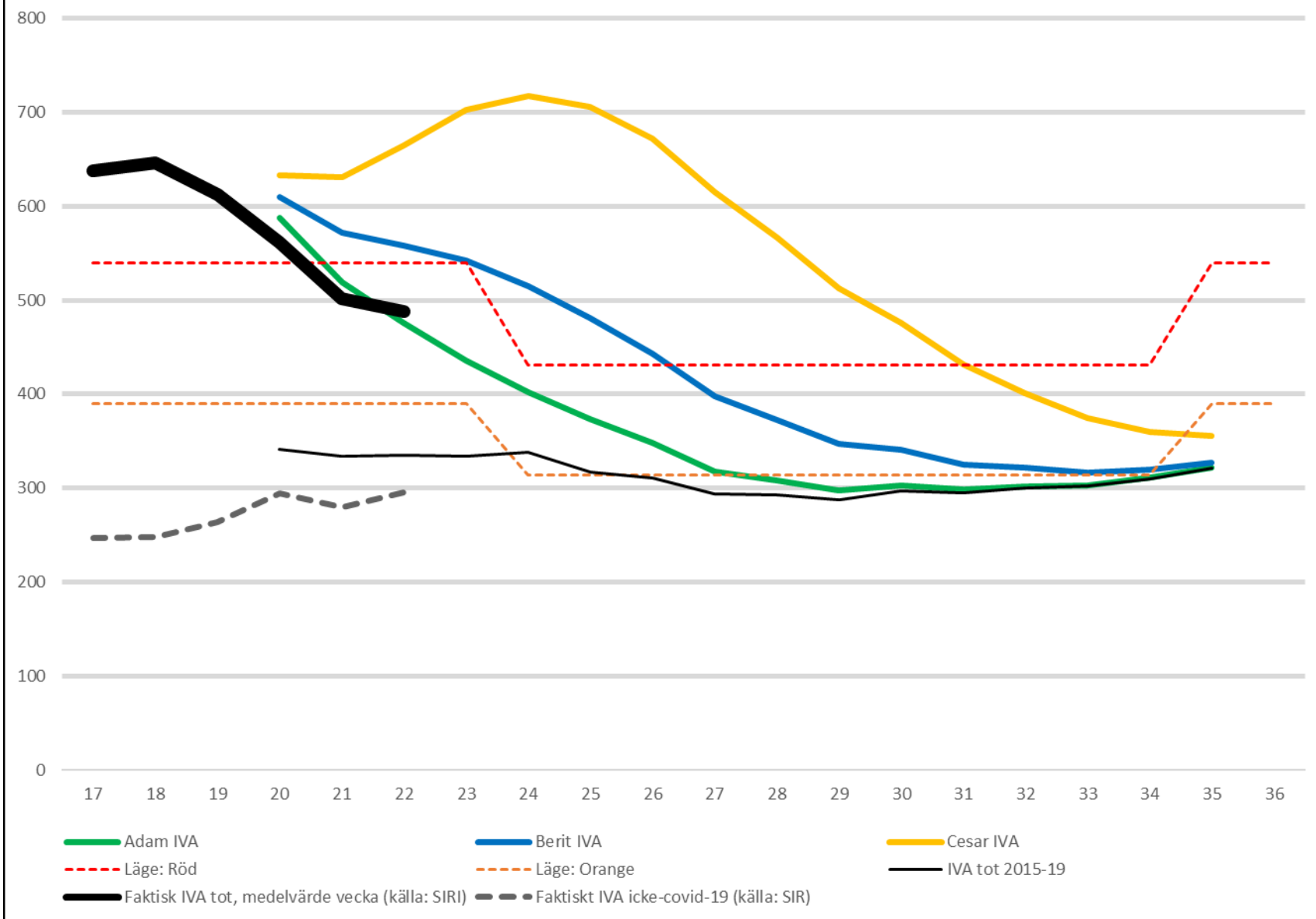
Antal Covid-19 fall på IVA per sjvregion Mellansverige



# Inför sommaren...

- Utökade resurser för sekundärtransporter på plats denna vecka
- Särskilda ansträngningar från Region Uppsala, VGR, Västerbotten och Blekinge att bemanna medicinskt
- Nationell strategi förankrad och dokumenterad av HSD
- Arbetsredskap framtaget i nätverket
  
- Utmanande tid framåt
- Prioritera semester fyra veckor för all personal – jobba hårdare vid behov hellre än att dra in semester inklusive Krislägesavtal
- Klarar vi "pandemibantningen" i tid för "sommarbemanning"?

# Scenarier total beläggning IVA



# Transparent arbetsredskap – gemensamt framtaget

Region	Bas antal platser före pandemi	Sommar BAS 2021	Antal platser 2021-06-02	Eskalering platser i % av bas	Beläggning 2021-06-02 antal platser	Beläggning % av antal öppna platser	Beläggning % av BAS	Antal dagar > 125 beläggn av BAS	80 % av BAS beläggning av öppna platser konsekvens	110 % av BAS beläggning av öppna platser konsekvens	110 % av Sommar BAS beläggning av öppna platser konsekvens	80 % av Sommar BAS beläggning av öppna platser konsekvens
Region Skåne	68	54	66	97%	58	87,9%	85%	33	-4	17	2	-15
Region Blekinge	9	7	11	122%	8	72,7%	89%	25	-1	2	-1	-3
Region Kronoberg	8	8	8	100%	6	75,0%	75%	52	1	3	3	1
Region Halland	13	13	13	100%	9	69,2%	69%	2	2	6	6	2
Västra Götalandsregionen	86	67	104	121%	95	91,3%	110%	194	-27	-1	-22	-42
Region Kalmar län	12	11	14	117%	12	85,7%	100%	13	-3	2	1	-4
Region Jönköpings län	14	13	18	129%	12	66,7%	86%	221	-1	4	3	-2
Region Östergötland	28	23	37	132%	35	94,6%	125%	120	-13	-5	-10	-17
Region Stockholm	88	66	106	120%	91	85,8%	103%	223	-21	6	-19	-39
Region Sörmland	12	11	16	133%	12	75,0%	100%	157	-3	2	1	-4
Region Örebro län	18	16	24	133%	20	83,3%	111%	106	-6	-1	-3	-8
Region Västmanland	8	6	10	125%	6	60,0%	75%	115	1	3	1	-2
Region Uppsala	31	26	35	113%	33	94,3%	106%	30	-9	2	-5	-13
Region Värmland	12	8	16	133%	15	93,8%	125%	35	-6	-2	-7	-9
Region Dalarna	11	9	14	127%	14	100,0%	127%	117	-6	-2	-5	-7
Region Gävleborg	14	12	21	150%	9	42,9%	64%	129	3	7	5	1
Region Jämtland Härjedalen	7	4	8	114%	6	75,0%	86%	40	-1	2	-2	-3
Region Västernorrland	12	8	14	117%	12	85,7%	100%	38	-3	2	-4	-6
Region Västerbotten	22	17	25	114%	21	84,0%	95%	6	-4	4	-3	-8
Region Norrbotten	16	10	21	131%	18	85,7%	113%	27	-6	-1	-7	-10
Region Gotland	3	3	3	100%	1	33,3%	33%	4	2	3	3	2
RIKET antal platser	492	392	584	119%	493	84,4%	100%		-100	49	-62	-180
= KLA eller KLA-ekvivalent	Återstår	Återstår		under riket	- 7 dagar	< 80 %	≤ 80 %		minska beläggn	minska beläggn	minska beläggn	minska beläggn
	92	192		= riket	511	80-90 %	81-110 %		öka beläggn	öka beläggn	öka beläggn	öka beläggn
				över riket	-18	> 90 %	> 110 %		Mål antal	Mål antal	Mål antal	Mål antal
				Återstår					394	541	431	314
					179							

# IVA- nätverkets uppdrag i sommar

- Bevaka förutsättningarna för jämlik vård nationellt – inte en matematisk modell utan en faktabaserad dialog med representanter som lärt känna varandra
- Utjämna IVA-belastningen under sommaren, inte bara covid 19
- Bistå till att befintliga sekundärtransportresurser används effektivt
- Fortsätter till 2021-08-31 enligt nuvarande beslut

# Frågor?

- Alltid välkommen att kontakta mig...

Göran Karlström

[goran.karlstrom@regionvarmland.se](mailto:goran.karlstrom@regionvarmland.se)

070-2747529