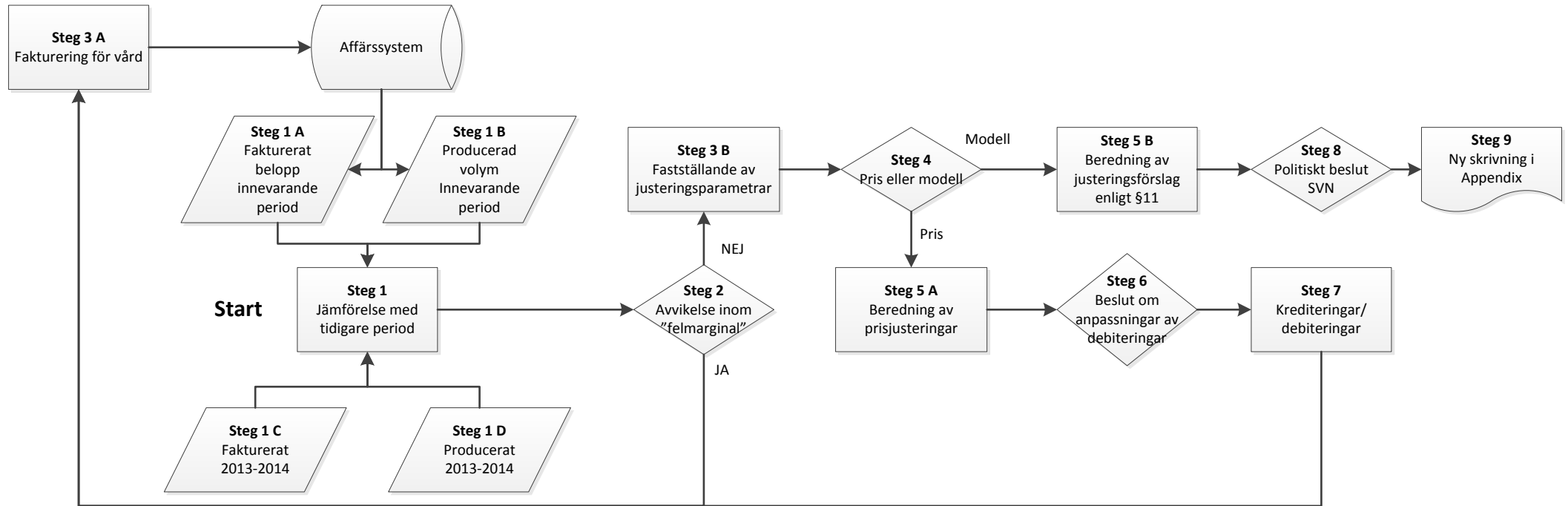


Uppföljning

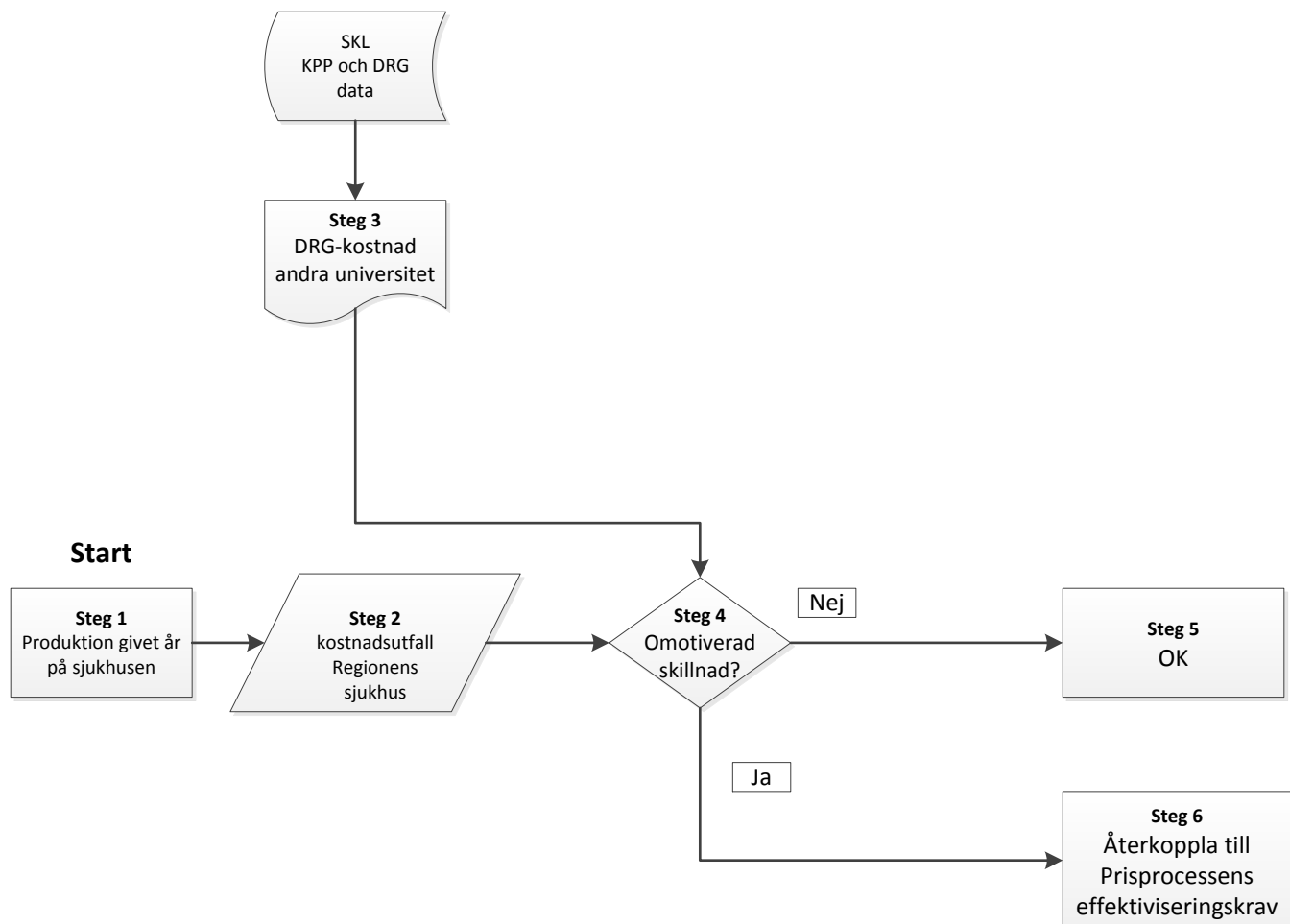
Kontrollstation är att ekonomimodellen enligt detta avtal ska utvärderas efter första tertialets utfall och var klart senast 30 juni samma år.

Parterna är överens om att vidta nödvändiga justeringar i ersättningsmodellen i det fall utvärderingen visar på behov av detta.



§ 9 Jämförelser mellan universitetssjukhusen

En jämförelse av de båda universitetssjukhusens kostnadsnivå med övriga universitetssjukhus i landet ska ske årligen. Jämförelsen ska baseras på data från den nationella databasen vid SKL. Uttag ur databasen ska ske så snart som möjligt efter det att SKL meddelat att databasen är klar.



Om kostnaden skiljer sig väsentligt och utan motiverade skäl återkopplas detta till processen för kommande års DRG-pris inom avtalet. I enlighet med § 5 om eventuella effektiviseringskrav. Beredning sker i ED-gruppen